

Brousse d'accueil

Championnat canadien des Maîtres



Hôte du Championnat canadien
des Maîtres de ski de fond
26 au 29 mars 2020



Nous vous prions de réserver rapidement votre hébergement, car il y aura beaucoup de demande et les places sont limitées.

Jury de la compétition

Président du comité d'organisation : Gerry Rideout

Délégué technique : Bruce LeGrow

Secrétaire de la course : Rhonda Lawrence

Directeur de la compétition : Phillip Power

Chef du chronométrage : Doug Yetman

Chef du parcours : Alf Parsons

Coordonnatrice de l'épreuve : Charlotte Walker

Ouverture du bureau responsable de la course (au Menihek Nordic Ski Club, saut sur indication contraire)

Judi, 26 mars au dimanche, 29 mars 2020 8h30 à 17h***

Admissibilité et permis

Tous les compétiteurs doivent être membres valides et actifs de l'Association canadienne des maîtres en ski de fond afin de participer aux Championnats nationaux des maîtres de 2020. Pour acheter une carte de membre, il suffit de communiquer avec le directeur de votre association provinciale en visitant l'adresse www.canadian-masters-xc-ski.ca/fr_index.htm ou de remplir le formulaire d'inscription accessible en ligne (www.zone4.ca) sur le site web du Menihek Nordic Ski Club (MNSC) à l'adresse www.meniheknordicski.ca.

Avis de non-responsabilité

Tous les participants signeront automatiquement un avis de renonciation numérique lors de leur inscription en ligne. Les personnes n'ayant pas signé l'avis de renonciation ne pourront pas participer à la course.

Frais et date limite d'inscription

30\$ par épreuve pour toutes les catégories d'âge (Inscription avant le 1^{er} mars)

45\$ par épreuve pour toutes les catégories d'âge (Inscription entre le 2 et le 17 mars)

50\$ par épreuve pour toutes les catégories d'âge (Inscription entre le 18 et le 25 mars)

Tous les frais de participation donnent droit à un dîner le jour de la course.

La remise des médailles aura lieu les jours de course après le dîner, y compris la course de samedi.

Souper de pâtes vendredi : 10\$ par personne

Banquet et soirée dansante le samedi : 45\$ par personne

*****L'heure locale est l'heure avancée de l'Atlantique. Le Québec a une heure de moins qu'à Labrador City. S'il est 10h30 à Labrador City, il est 9h30 au Québec.**

Date limite d'inscription à la course

Les inscriptions en ligne se terminent le mercredi, 25 mars.

Marche à suivre pour s'inscrire

Il est possible de s'inscrire en ligne au www.meniheknordicski.ca en cliquant sur le lien www.zone4.ca dès le 1er juin 2019. Le système Zone 4 permet aux participants de confirmer que leur demande d'inscription a été reçue. Prenez note que le système Zone 4 n'accepte que VISA et Mastercard comme modes de paiement. Le paiement doit être versé au moment de l'inscription. Les billets pour le banquet et le souper seront offerts en ligne. Un nombre limit/ de billets seront offerts sur place, selon la disponibilité.

Catégories d'âge des fondeurs (H/F)

Catégorie	Année de naissance	Âge
Maître 1	1989-1985	30-34
Maître 2	1984-1980	35-39
Maître 3	1979-1975	40-44
Maître 4	1974-1970	45-49
Maître 5	1969-1965	50-54
Maître 6	1964-1960	55-59
Maître 7	1959-1955	60-64
Maître 8	1954-1950	65-69
Maître 9	1949-1945	70-74
Maître 10	1944-1940	75-79
Maître 11	1939-1935	80-84
Maître 12	1934-	85+

Horaire des courses

Vendredi, 27 mars – 10 km classique

Catégorie	Distance
Maîtres 1-8	10 km
Maître 9 (M)	10 km
Maître 9 (F)	10 km
Maîtres 10-12	10 km

**Pour toutes les courses,
le départ se fera selon la
catégorie d'âge.**

Samedi, 28 mars - 20 km classique

Catégorie	Distance
Maîtres 1-8	20 km
Maître 9 (M)	20 km
Maître 9 (F)	10 km
Maîtres 10-12	10 km

Samedi, 28 mars - 20 km style libre

Catégorie	Distance
Maîtres 1-8	20 km
Maître 9 (M)	20 km
Maître 9 (F)	10 km
Maîtres 10-12	10 km

Dimanche, 29 mars- 10 km style libre

Catégorie	Distance
Maîtres 1-8	10 km
Maître 9 (M)	10 km
Maître 9 (F)	10 km
Maîtres 10-12	10 km

Stationnement

Des places de stationnement seront mises à la disposition des participants près du chalet de ski de fond. Il y aura aussi deux aires de stationnement situées à une courte distance à pied du Stadium. Consultez la carte au www.meniheknordicski.ca. Puisque l'espace peut être limité pendant l'événement, nous recommandons de recourir au covoiturage, si possible.

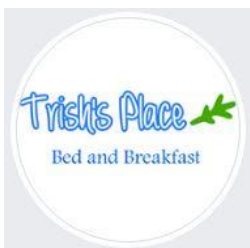
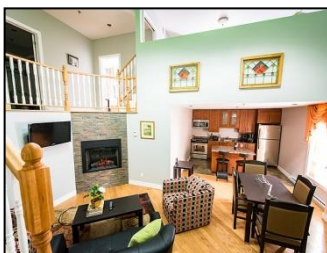
Installations de fartage

Une remorque de fartage dotée de prises de courant sera accessible près du bureau de course. Deux autres aires de fartage équipées de prises électriques seront accessibles le matin des courses sur le site de compétition.

Hébergement

Labrador City propose des lieux d'hébergement variés. **Nous vous prions de réserver rapidement votre hébergement, car il y aura beaucoup de demande et les places sont limitées. Plusieurs projets de construction seront en cours en mars.** Pour toute question à propos des réservations, veuillez communiquer avec Charlotte Walker à menihek@nf.aibn.com.

Exe Collegiate Suites



Car Rentals:



Renseignements supplémentaires

Consultez le www.meniheknordicski.ca afin d'avoir tous les détails des courses (parcours, horaires, bulletins météo et réunions des athlètes).

Horaire de l'événement

Jeudi, 26 mars, 17h	Inscription, rassemblement et accueil des participants Menihek Nordic Ski Club, Smokey Mountain Road (6,3 km de l'aéroport de Wabush)
Vendredi, 27 mars, 10h30 18h	10 km classique (départ en groupes) Souper de pâtes Menihek Nordic Ski Club Coût : 10\$ par personne
Samedi, 28 mars, 10h30 14h 18h	20 km classique (départ en groupes) 20 km style libre (départ en groupes) Banquet (souper et soirée dansante) Smokey Mountain Ski Club Coût : 45\$ par personne
Dimanche, 29 mars, 10h30	10 km style libre (départ en groupes)

Carte des pistes

